

ONDUTISS BASIC В / ОНДУТИС БЕЙСИК В плёнка строительная пароизоляционная / құрылыс бу тосқауыл пленкасы

Особенности монтажа / Монтаждау ерекшеліктері:

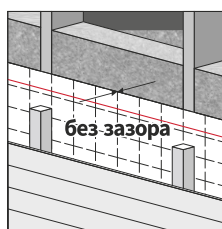
Обеспечение постоянной круглогодичной вентиляции пространства между утеплителем и фасадом/кровлей критично! Важно обеспечить приток воздуха, его свободный проход и выпуск. Отсутствие проветривания или неправильная конструкция вентиляционного зазора приводят к тому, что влага не выходит из утеплителя, образовывается конденсат. Как следствие происходит намокание утеплителя, гниение и поражение плесенью деревянных конструкций, ржавление металлических конструкций и элементов.

Оқшаулау мен қасбет/шатыр арасындағы кеңістікті жыл бойы тұрақты желдетуді қамтамасыз ету өте маңызды! Ауа ағынын, оның еркін өтуін және шығарылуын қамтамасыз ету маңызды. Желдетудің болмауы немесе желдету саңылауының дұрыс емес дизайны ылғалдың оқшаулаудан шықпауына әкелінеді, конденсат пайда болады. Нәтижесінде оқшаулау ылғалданады, ағаш конструкциялардың шіріп кетуі және көгеруі, металл конструкциялар мен элементтердің тот басуы орын алады.



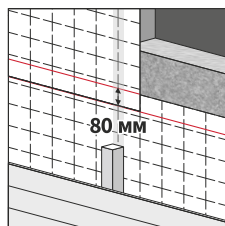
1. Плёнка предназначена исключительно для использования внутри помещения и не должна подвергаться воздействию УФ-излучения во время монтажа и эксплуатации!

Фильм тек үй ішінде пайдалануға арналған және орнату және пайдалану кезінде ультракүлгін сәулеленудің әсеріне ұшырамауы керек!

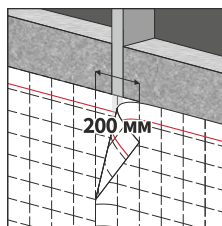


2. Пароизоляционная плёнка всегда монтируется **вплотную к утеплителю.**

Бу тосқауыл пленкасы әрқашан оқшаулауға жақын орнатылады.

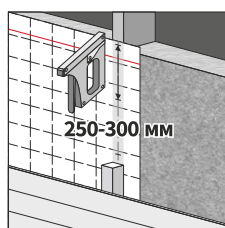


3. Монтаж ведётся горизонтальными полотнами снизу вверх с нахлёстом 80 мм (указан линией). Плёнку располагать шероховатой стороной, логотипом и разметкой в сторону помещения. Монтаж 80 мм қабаттасумен (сызықпен көрсетілген) көлденең кенептермен төменнен жоғары қарай жүргізіледі. Пленканы кедір-бұдыр жағы, логотипі және бөлме жағына белгілеу керек.



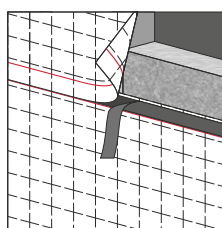
4. Вертикальные нахлёсты монтируются на конструктивные элементы здания (не на утеплитель!) и должны быть **не менее 200 мм.**

Тік қабаттасулар ғимараттың құрылымдық элементтеріне орнатылады (оқшаулау үшін емес!) және кем дегенде 200 мм құрайды.



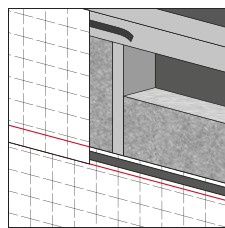
5. Крепление плёнки выполняется при помощи строительного степлера с шагом 250–300 мм. После чего устанавливаются бруски для обеспечения зазора и крепления отделки.

Пленканы бекіту 250-300 мм қадаммен құрылыс степлерінің көмегімен орындалады, содан кейін саңылауды қамтамасыз ету және әрлеуді бекіту үшін бөренелер орнатылады.



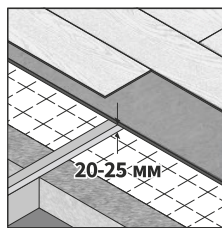
6. ВАЖНО! Все нахлёсты полотен между собой, места проходов коммуникаций и конструкций, а также примыкания к стенам должны быть тщательно проклеены. Для этого могут применяться ленты **ONDUTISS Double Scotch** или бутилкаучуковая лента **ONDUTISS Butyl Tape**.

Маңызды! Кенептердің бір-бірімен қабаттасуы, коммуникациялар мен құрылымдардың өту орындары, сондай-ақ қабырғаларға іргелес жерлер Мұқият желімделуі керек. Ол үшін ONDUTISS Double Scotch таспаларын немесе бутылкаучуковая лента ONDUTISS Butyl Tape бутил резеңке таспасын қолдануға болады.



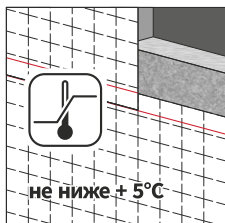
7. Для приклеивания плёнки к конструктивным элементам здания, а также воздуховодам, вентиляционным и печным трубам применяется бутилкаучуковая монтажная лента **ONDUTISS Butyl Tape.**

Пленканы ғимараттың конструкциялық элементтеріне, сондай-ақ ауа өткізгіштерге, желдету және пеш құбырларына жабыстыру үшін ONDUTISS Butyl Tape бутилкаучук монтаждау лентасы қолданылады.



8. Со стороны внутренней отделки необходимо обеспечить вентиляционный зазор **не менее 20-25 мм для прокладки коммуникаций и выравнивания температурно-влажностного режима.**

Ішкі әрлеу жағынан кем дегенде желдету саңылауын қамтамасыз ету қажет коммуникацияларды төсеу және температура мен ылғалдылық режимін теңестіру үшін 20-25 мм.

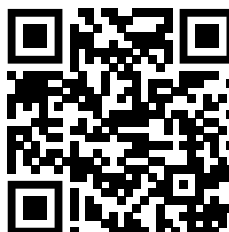


9. Монтаж рекомендуется выполнять при температуре **не ниже +5°C**, т.к. при более низких температурах липкость клеящего слоя снижается, монтаж становится сложнее. Склеивание полотен и приклеивание примыканий рекомендуется производить в сухую погоду при температуре +20...+25°C. Склеиваемые поверхности должны быть сухими и чистыми.

Орнатуды + 5°C төмен емес температурада орындау ұсынылады, себебі Төмен температурада жабысқақ қабаттың жабысқақтығы төмендейді және орнату қиынырақ болады. Құрғақ ауа райында +20...+25°C температурада парақтарды желімдеу және буындарды желімдеу ұсынылады. ылатын беттер құрғақ және таза болуы керек.

Важно! Монтаж рулонных материалов «ОНДУТИС» допускается только на сухие поверхности. Не допускайте попадание антисептических, огнебиозащитных, антикоррозийных и других агрессивных технических жидкостей на материалы «ОНДУТИС», т.к. это может привести к их разрушению.

Маңызды! "ОНДУТИС" ролл материалдарын тек құрғақ беттерге орнатуға рұқсат етіледі. "ОНДУТИС" материалдарына антисептикалық, отқа төзімді, коррозияға қарсы және басқа да агрессивті техникалық сұйықтықтардың түсуіне жол бермеңіз, себебі бұл олардың бұзылуына әкелуі мүмкін.



Видео монтажа строительных мембран, плёнок и лент на youtube-канале **ondutiss.pro**